



GOUVERNEMENT

Liberté  
Égalité  
Fraternité

# Quand débroussailler votre terrain ?

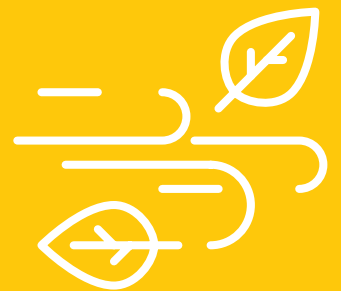
## Protéger sa maison des feux de forêt, ça se prépare toute l'année !



**En automne et en hiver, on réalise les travaux les plus importants**

L'automne et l'hiver sont les périodes **les plus adaptées pour effectuer les travaux lourds** de débroussaillage. Les végétaux ont perdu leurs feuilles ce qui facilite les interventions.

C'est également une période propice à la coupe des broussailles.



**Au printemps, on entretient et on nettoie**

Le **grand nettoyage de printemps**, c'est aussi valable pour son terrain ! C'est le meilleur moment pour nettoyer ses gouttières et se rendre à la déchetterie pour jeter les déchets de broyage. C'est aussi l'occasion de s'assurer que les réserves de bois ou de tout autre type de combustible sont éloignées de sa maison.

C'est également la période durant laquelle les repousse d'herbes et de broussailles doivent être coupées.



**Pour savoir si vous êtes concerné, renseignez-vous auprès de votre mairie, votre préfecture ou sur [jedebroussaille.gouv.fr](http://jedebroussaille.gouv.fr)**

**AYONS  
LES BONS  
RÉFLEXES**

